



Полосно-пропускающий фильтр на подвешенной подложке

Описание:

Миниатюрный полосно-пропускающий фильтр на подвешенной подложке.

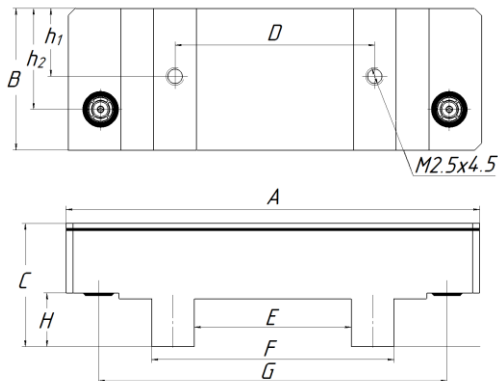
Преимущества:

- подавление в высокочастотной полосе заграждения не менее 60 дБ;
 - КСВ не более 1.5;
 - экранированный корпус.
- Вес фильтра 42.3 г.

Подключение:

Коаксиальные коннекторы SMP-Male

Габаритные размеры:



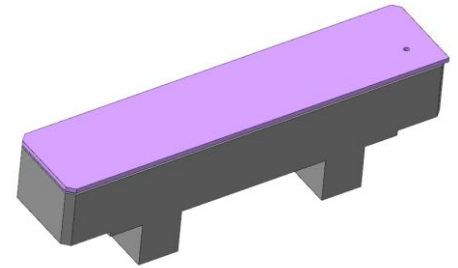
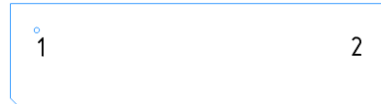
Размеры (мм):

A	B	C	D	E	F	G
58.0	15.5	16.0	28	22.0	34.0	48.9

H	h₁	h₂
6.7	7.75	9.25

Предельное отклонение размеров ± 0,05 мм

Обозначение выводов:



Электрические характеристики при 25 °С:

Наименование параметра	Значение параметра
Коэффициент передачи в полосе частот 178...205 МГц, дБ, не менее	-4.8
Неравномерность коэффициента передачи, в полосе частот 178...205 МГц, дБ, не более	2.0
ΔГВЗ в диапазоне частот 188...195 МГц, нс, не более	20.0
Ослабление на частотах: – 148 МГц, дБ, не менее – 235...1055 МГц, дБ, не менее	60 60
КСВ в полосе частот 188...195 МГц, не более	1.5
Интервал рабочих температур от минус 40 до 65 °С	

Амплитудно-частотная характеристика фильтра:

