



Диплексер на подвешенной подложке

Описание:

Миниатюрный полосо-пропускающий фильтр на подвешенной подложке.

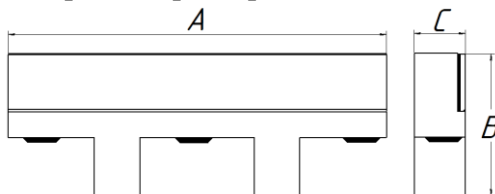
Преимущества:

- подавление в высокочастотной полосе заграждения не менее 39 дБ;
 - КСВ не более 1.3;
 - экранированный корпус.
- Вес диплексера 26.8 г.

Подключение:

Коаксиальные коннекторы SMP-Male

Габаритные размеры:

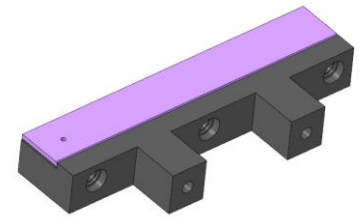
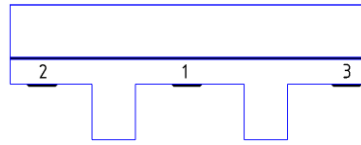


Размеры (мм):

A	B	C
50.0	18.7	6.7

Предельное отклонение размеров $\pm 0,05$ мм

Обозначение выводов:



Электрические характеристики при 25 °С:

Наименование параметра	Значение параметра
Коэффициент передачи в полосе частот 1175...1265 МГц, дБ, не менее	-5.0
в полосе частот 1572...1622 МГц, дБ, не менее	-5.0
Неравномерность коэффициента передачи в полосе частот 1192...1265 МГц, дБ, не более	1.0
в полосе частот 1592...1612 МГц, дБ, не более	1.0
ΔГВЗ в диапазоне частот в полосе частот 1192...1212 МГц, нс, не более	3.0
в полосе частот 1237...1255 МГц, нс, не более	3.0
в полосе частот 1592...1612 МГц, нс, не более	3.0
Ослабление канала 1 на частотах: – 1125 МГц, дБ, не менее	39
– 1325...2500 МГц, дБ, не менее	39
Ослабление канала 2 на частотах: – 1502 МГц, дБ, не менее	39
– 1682...2107 МГц, дБ, не менее	39
КСВ в полосе частот 1192...1212 МГц, не более	1.3
в полосе частот 1237...1255 МГц, не более	1.3
в полосе частот 1592...1612 МГц, не более	1.3
Интервал рабочих температур от минус 40 до 65 °С	

Амплитудно-частотная характеристика диплексера:

