



Полосно-пропускающий фильтр микроразнополосковый

Описание:

Миниатюрный микроразнополосковый
полосно-пропускающий фильтр.

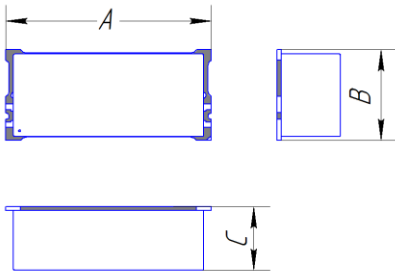
Преимущества:

- высокие электрические характеристики;
- низкая стоимость.

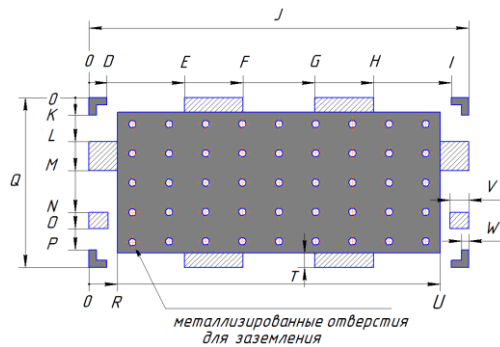
Вес фильтра 4.0 г.

Габаритные размеры:

25.0 x 11.0 x 7.0



Рекомендуемая монтажная площадка:



A	B	C	D	E	F	G
25.0	11.0	7.0	1.2	6.5	10.5	15.5
H	I	J	K	L	M	N
19.5	24.8	26	1.2	3.0	4.5	7.3
O	P	Q	R	T	U	V
8.9	9.9	12	2	1	24.0	1.3
W						
0.5						

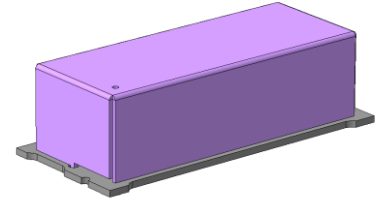
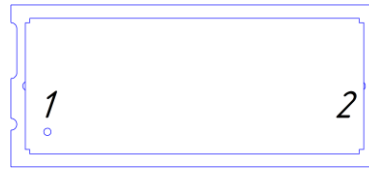
Установочные размеры указаны для подложки
RO4350B толщиной 0.254 мм, покрытой 1/2 Cu OZ
толщиной 17 мкм

Фильтр устанавливать методом поверхностного
монтажа на припойную пасту 7151.

Места для нанесения защитной маски

Места для нанесения припойной пасты

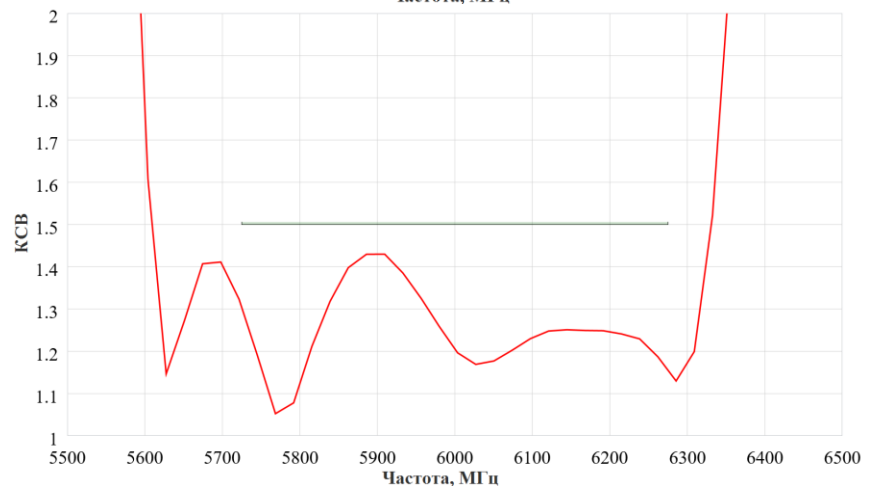
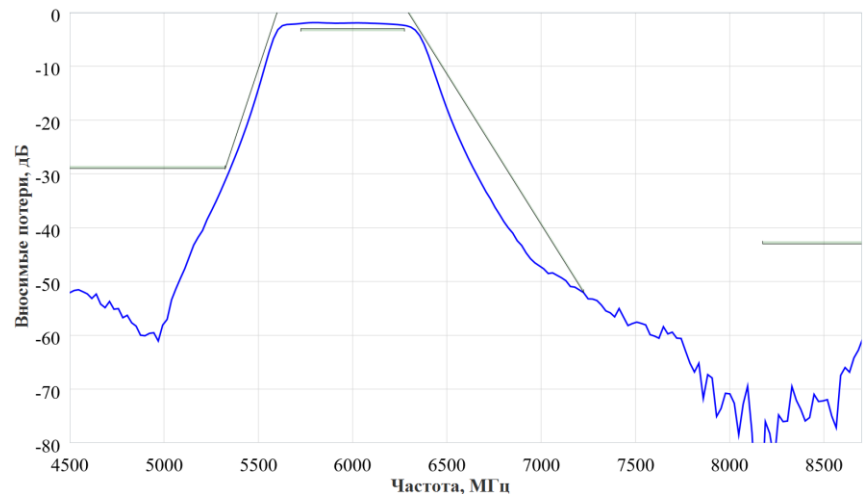
Обозначение выводов:



Электрические характеристики при 25 °С:

Наименование параметра	Значение параметра
Коэффициент передачи в полосе частот 5725...6275 МГц, дБ, не менее	-3.0
Неравномерность коэффициента передачи, в полосе частот 5725...6275 МГц, дБ, не более	1.0
Избирательность на частотах:	
- 4225...5325 МГц, дБ, не менее	26
- 7225 МГц, дБ, не менее	50
- 8175...8725	40
КСВ входа, выхода, не более	1.5
Интервал рабочих температур от минус 40 до 65 °С	

Амплитудно-частотная характеристика фильтра:



Информация для заказа: Фильтр KRMR6000_550_4 УЭ2.067.923

АО «НПП «Радиосвязь», 660021,
г. Красноярск, ул. Декабристов, д. 19
Тел.: (391) 204-11-02
E-mail: info@krtz.su