



Полосно-пропускающий фильтр микроразомкнутый

Описание:

Миниатюрный микроразомкнутый
полосно-пропускающий фильтр.

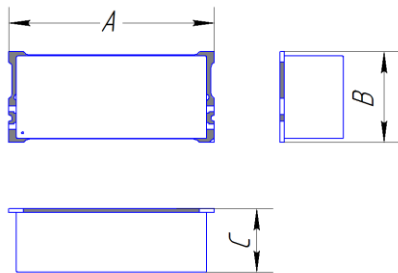
Преимущества:

- высокие электрические характеристики;
- низкая стоимость.

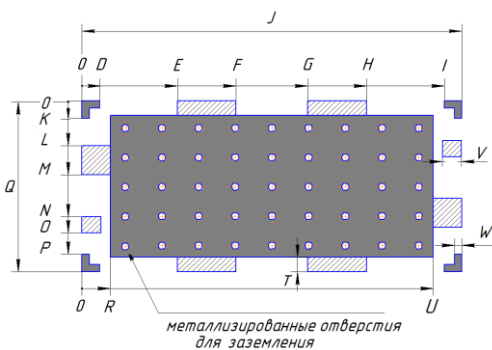
Вес фильтра 4.0 г.

Габаритные размеры (мм):

32.9 x 13.6 x 8.0




Рекомендуемая монтажная площадка:



A	B	C	D	E	F	G
32.9	13.6	5.0	1.2	7.7	14.2	20.7
H	I	J	K	L	M	N
27.2	33.7	34.9	1.2	2.4	5.9	8.6
O	P	Q	R	T	U	V
10.2	14.8	16	2	1	32.9	1.3
W						
0.5						

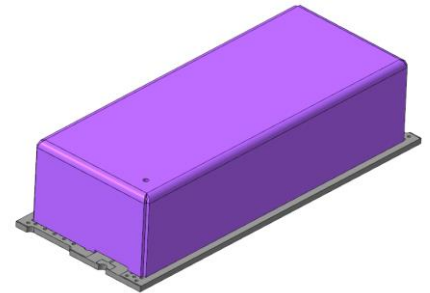
Установочные размеры указаны для подложки
RO4350B толщиной 0.254 мм, покрытой 1/2 Cu OZ
толщиной 17 мкм

Фильтр устанавливать методом поверхностного
монтажа на припойную пасту 7151.

 Места для нанесения защитной маски

 Места для нанесения припойной пасты

Обозначение выводов:



Электрические характеристики при 25 °С:

Наименование параметра	Значение параметра
Коэффициент передачи в полосе частот 4770...5000 МГц, дБ, не менее	-4.4
Неравномерность коэффициента передачи, в полосе частот 4770...5000 МГц, дБ, не более	1.0
Избирательность на частотах: - 4400...4630 МГц, дБ, не менее - 6900...7130 МГц, дБ, не менее	25 40
КСВ входа, выхода, не более	1.5
Интервал рабочих температур от минус 40 до 65 °С	

Амплитудно-частотная характеристика фильтра:

