



Полосно-пропускающий фильтр под поверхностный монтаж

Описание:

Миниатюрный полосно-пропускающий фильтр.

Преимущества:

- интегральное исполнение;
 - низкая стоимость;
 - подавление в высокочастотной полосе заграждения не менее 50 дБ.
- Вес фильтра 4.0 г.

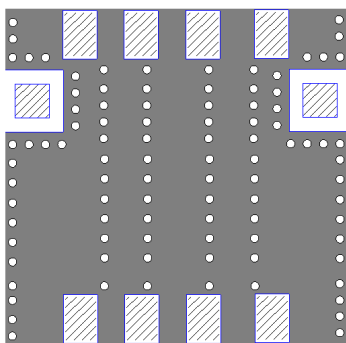
Обозначение выводов:



Габаритные размеры (мм):

25.0x22.5x4.3

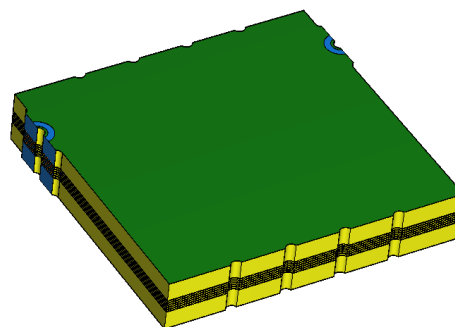
Рекомендуемая монтажная площадка:



Установочные размеры указаны в дополнительном файле. Подложка RO4350B толщиной 0.254 мм, покрытая 1/2 Cu OZ толщиной 17 мкм

Фильтр устанавливать методом поверхностного монтажа на припойную пасту 7151.

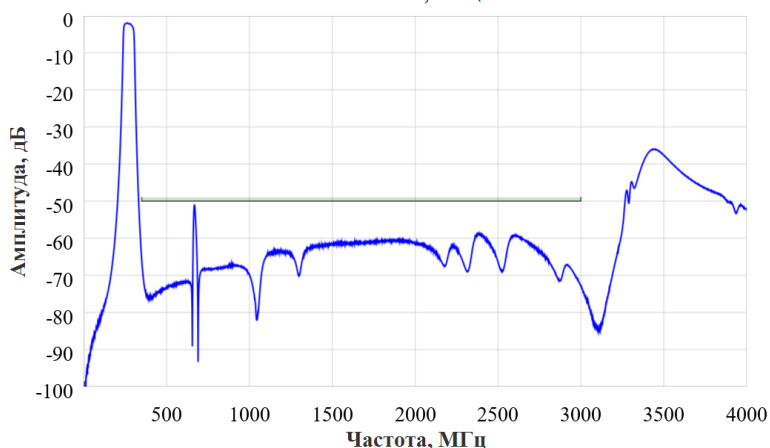
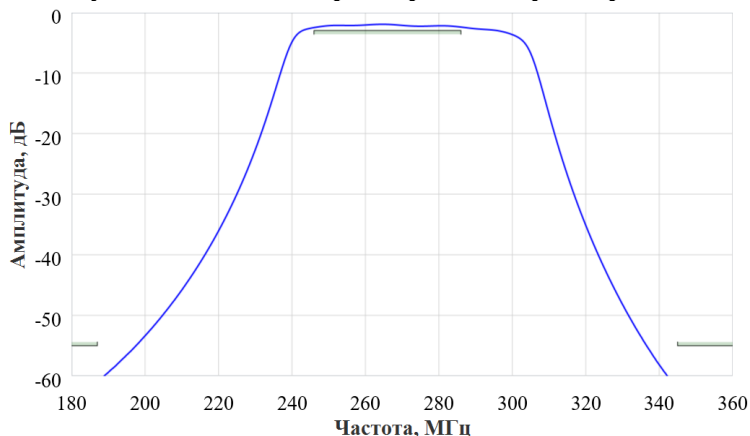
- Места для нанесения защитной маски
- Места для нанесения припойной пасты



Электрические характеристики при 25 °С:

Наименование параметра	Значение параметра
Коэффициент передачи в рабочей полосе частот 246...286 МГц, дБ, не менее	-3.0
Неравномерность коэффициента передачи в рабочей полосе частот, дБ, не более	0.5
Ослабление на частотах: – 187 МГц, дБ, не менее – 345 МГц, дБ, не менее – 350...3000 МГц, дБ, не менее	55 55 50
КСВ в рабочей полосе частот, не более	1.5
Интервал рабочих температур от минус 50 до 65 °С	

Амплитудно-частотная характеристика фильтра:



Информация для заказа: Фильтр КРСВ266_40_4

АО «НПП «Радиосвязь», 660021,
г. Красноярск, ул. Декабристов, д. 19
Тел.: (391) 204-11-02
E-mail: info@krtz.su