



## Диплексер на подвешенной подложке

### Описание:

Миниатюрный полосно-пропускающий фильтр на подвешенной подложке.

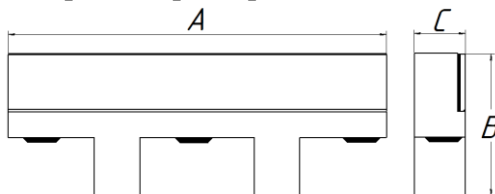
Преимущества:

- подавление в высокочастотной полосе заграждения не менее 40 дБ;
  - КСВ не более 1.3;
  - экранированный корпус.
- Вес диплексера 26.8 г.

### Подключение:

Коаксиальные коннекторы SMP-Male

### Габаритные размеры:

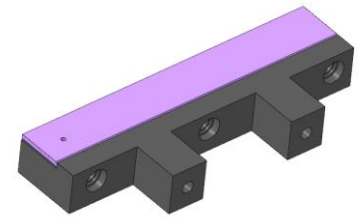
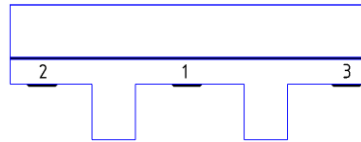


### Размеры (мм):

А	В	С
50.0	18.1	6.7

Предельное отклонение размеров ± 0,05 мм

### Обозначение выводов:



### Электрические характеристики при 25 °С:

Наименование параметра	Значение параметра
Коэффициент передачи в полосе частот 1572...1622 МГц, дБ, не менее в полосе частот 2186...2236 МГц, дБ, не менее	-5.0 -3.0
Неравномерность коэффициента передачи в полосе частот 1592...1612 МГц, дБ, не более в полосе частот 2195...2227 МГц, дБ, не более	1.0 1.0
ΔГВЗ в диапазоне частот в полосе частот 1592...1612 МГц, нс, не более в полосе частот 2205...2217 МГц, нс, не более	3.0 3.0
Ослабление канала 2 на частотах: – 1502 МГц, дБ, не менее – 1682...2107 МГц, дБ, не менее	40 40
Ослабление канала 1 на частотах: – 2022 МГц, дБ, не менее – 2402...2500 МГц, дБ, не менее	40 40
КСВ в полосе частот 1592...1612 МГц, не более в полосе частот 2205...2217 МГц, не более	1.3 1.3

Интервал рабочих температур от минус 40 до 65 °С

### Амплитудно-частотная характеристика диплексера:

