



Полосно-пропускающий фильтр микроразомкнутый

Описание:

Миниатюрный микроразомкнутый
полосно-пропускающий фильтр.

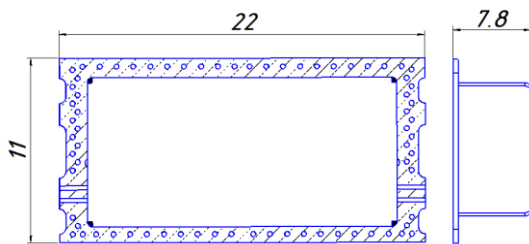
Преимущества:

- высокие электрические характеристики;
- низкая стоимость.

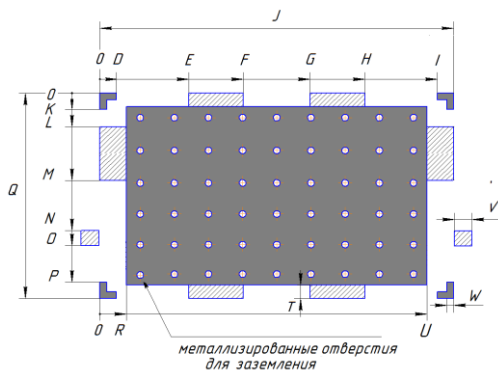
Вес фильтра 2.3 г.

Габаритные размеры (мм):

22.0 x 11.0 x 7.8



Рекомендуемая монтажная площадка:



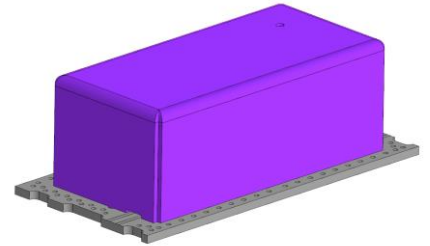
D	E	F	G	H	I	J
1.2	6.3	12.8	18.6	25.1	30.2	31.4
K	L	M	N	O	P	Q
1.2	2.6	5.6	9.6	11.2	13.9	18.2
R	T	U	V	W		
16.9	1	30.9	1.3	0.5		

Установочные размеры указаны для подложки RO4350B толщиной 0.254 мм, покрытой 1/2 Cu OZ толщиной 17 мкм

Фильтр устанавливать методом поверхностного монтажа на припойную пасту 7151. Подключение входа/выхода фильтра осуществляется с помощью фольговой перемычки соответствующей ширины.

- Места для нанесения защитной маски
- Места для нанесения припойной пасты

Обозначение выводов:



Электрические характеристики при 25 °С:

Наименование параметра	Значение параметра
Коэффициент передачи в полосе частот 7800...8300 МГц, дБ, не менее	-3.0
Неравномерность коэффициента передачи, в полосе частот 7800...8300 МГц, дБ, не более	1.0
Избирательность на частотах:	
- 1500...2000 МГц, дБ, не менее	25
- 4300...4800 МГц, дБ, не менее	25
- 6300 МГц, дБ, не менее	35
- 8600 МГц, дБ, не менее	5
- 9300...11100 МГц, дБ, не менее	15
КСВ входа, выхода, не более	1.5
Интервал рабочих температур от минус 40 до 65 °С	

Амплитудно-частотная характеристика фильтра:

