



Полосно-пропускающий фильтр микроразомкнутый

Описание:

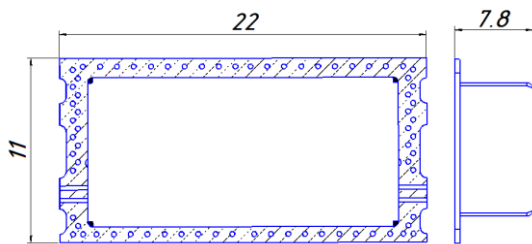
Миниатюрный микроразомкнутый
полосно-пропускающий фильтр.

Преимущества:

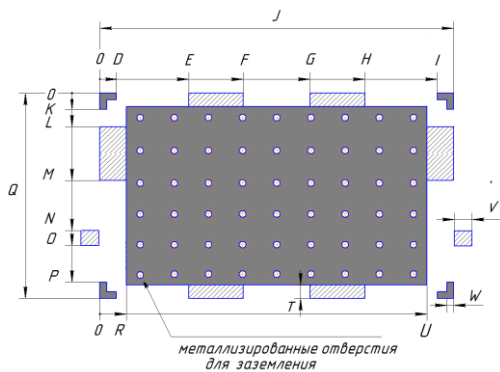
- высокие электрические характеристики;
 - низкая стоимость.
- Вес фильтра 2.3 г.

Габаритные размеры (мм):

22.0 x 11.0 x 7.8



Рекомендуемая монтажная площадка:



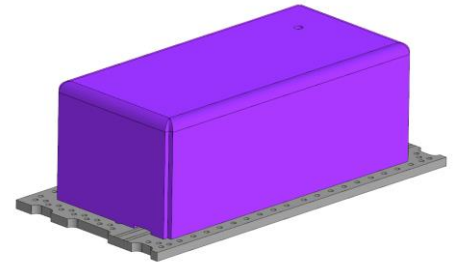
D	E	F	G	H	I	J
1.2	4.5	9.5	13.5	18.5	21.8	23.0
K	L	M	N	O	P	Q
1.2	2.3	6.3	8.0	9.3	10.8	12.0
R	T	U	V	W		
2.0	1	22.5	1.3	0.5		

Установочные размеры указаны для подложки RO4350B толщиной 0.254 мм, покрытой 1/2 Cu OZ толщиной 17 мкм

Фильтр устанавливать методом поверхностного монтажа на припойную пасту 7151. Подключение входа/выхода фильтра осуществляется с помощью фольговой перемычки соответствующей ширины.

- Места для нанесения защитной маски
- Места для нанесения припойной пасты

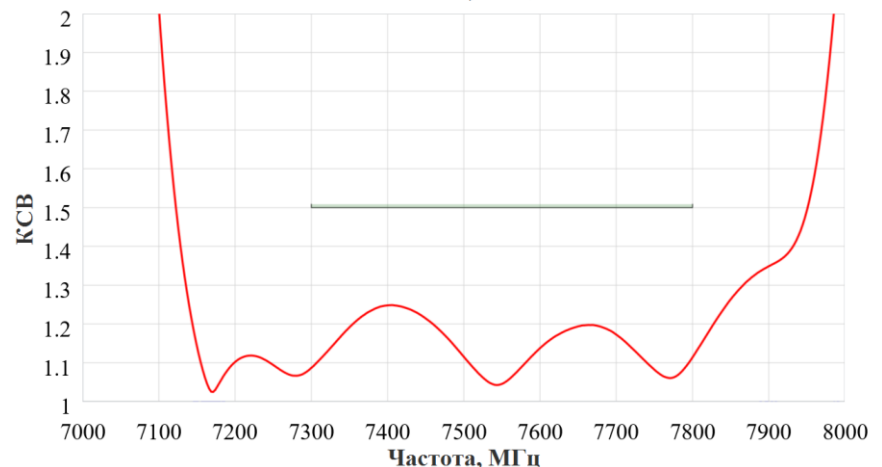
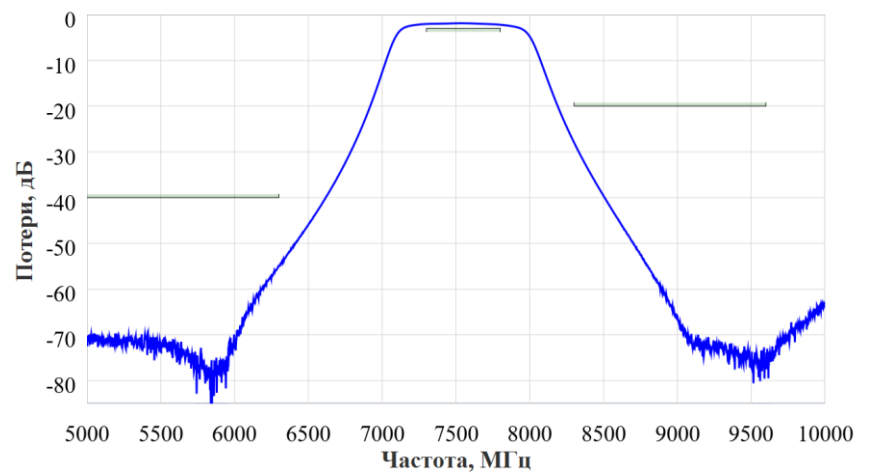
Обозначение выводов:



Электрические характеристики при 25 °С:

Наименование параметра	Значение параметра
Коэффициент передачи в полосе частот 7300...7800 МГц, дБ, не менее	-3.0
Неравномерность коэффициента передачи, в полосе частот 7300...7800 МГц, дБ, не более	1.0
Избирательность на частотах:	
- 1000...1500 МГц, дБ, не менее	25
- 4800...5300 МГц, дБ, не менее	25
- 6300 МГц, дБ, не менее	35
- 8300...11600 МГц, дБ, не менее	15
КСВ входа, выхода, не более	1.5
Интервал рабочих температур от минус 40 до 65 °С	

Амплитудно-частотная характеристика фильтра:



Информация для заказа: Фильтр KRMR7550_500_4 УЭ2.250.046

АО «НПП «Радиосвязь», 660021,
г. Красноярск, ул. Декабристов, д. 19
Тел.: (391) 204-11-02
E-mail: info@krtz.su